

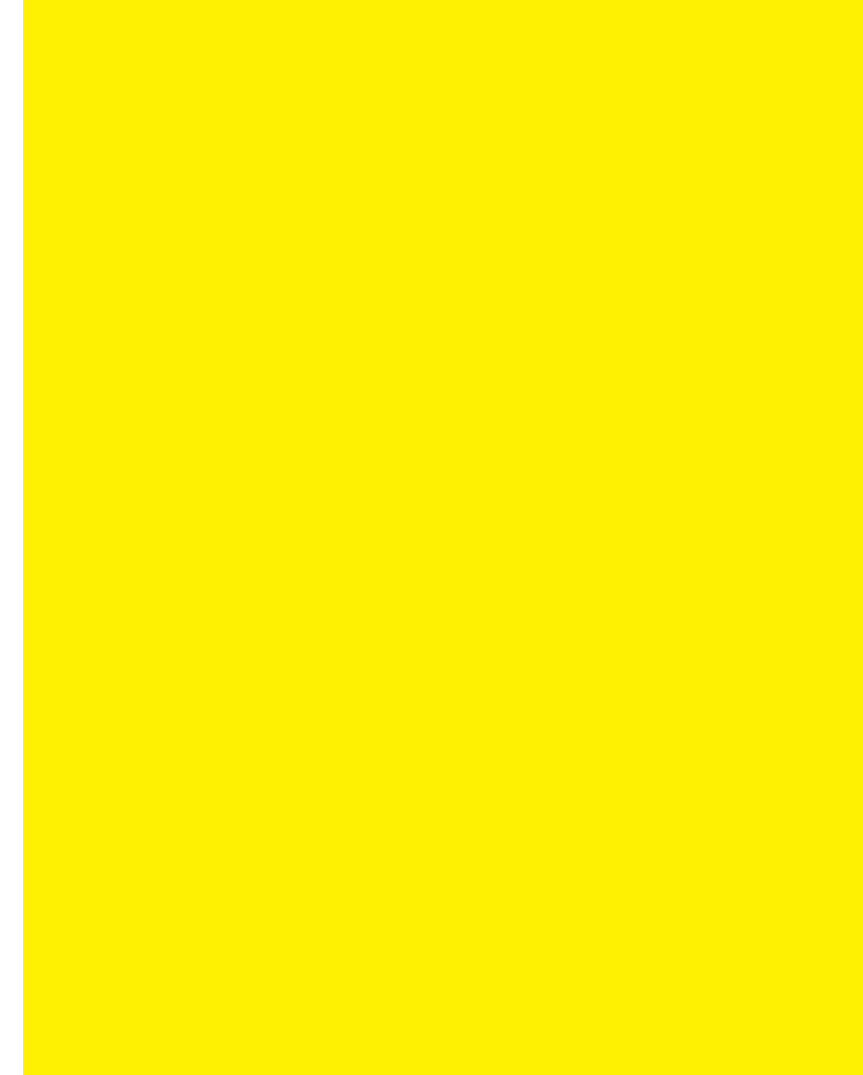
**BEXEN
INGENIEROS**



MAS DE 25 AÑOS ENTREGANDO VALOR A NUESTROS CLIENTES

PORTA FOLIO

P R O Y E C T O S R E L E V A N T E S



QUIENES SOMOS ?

QUE NOS DIFERENCIA ?

COMO LO HACEMOS ?

1 DESDE 1998 SOMOS UNA EMPRESA QUE SE DEDICA A LA REALIZACION DE PROYECTOS ELECTRICOS PARA EL SECTOR ENERGETICO Y MINERO, CONFORMADOS POR UN EQUIPO DE PROFESIONALES ALTAMENTE CAPACITADOS.



2 FILOSOFIA LEAN HEMOS ADOPTADO NUEVAS FILOSOFIAS Y METODOLOGIAS PARA ABORDAR NUEVOS DESAFIOS DE MANERA EXITOSA. NUESTRAS POLITICAS DE MEJORA CONTINUA EN MATERIAS DE SEGURIDAD Y EJECUCION DE ACTIVIDADES, GARANTIZAN EL CUMPLIMIENTO DE TODOS LOS OBJETIVOS ESTRATEGICOS DE NUESTROS CLIENTES.



3 BUENAS PRACTICAS APLICAMOS LAS HERRAMIENTAS DE DIRECCION DE PROYECTOS CON ENFOQUE EN EL PMI Y METODOLOGIAS VANGUARDISTAS COMO EL LPS. ADEMAS EJECUTAMOS NUESTROS PROYECTOS BAJO NORMATIVAS Y ESTANDARES SEC, EN CONJUNTO CON EL USO DE EQUIPOS DE ULTIMA GENERACION.



2023

PROYECTO “REGULARIZACION ELECTRICA POZO ALMONTE, DOLORES Y TAMARUGAL”

LEVANTAMIENTOS TECNICOS
DESARROLLO DE INGENIERIA
MONTAJE ELECTRICO SEGUN NORMATIVA DE LOS ULTIMOS 19 RIC
CERTIFICACION PLANTA ANTE SUPERINTENDENCIA SEC
CON OBTENCION DE CERTIFICADO TE1



2022

PROYECTO “TENDIDO DE CABLES EN MT, MEDICIONES ELECTRICAS CON MEGGER Y VLF, PARQUE YANO LOS VIENTO”

LEVANTAMIENTOS TECNICOS, TENDIDO DE CABLES,
MEDICIONES ELECTRICAS, PRUEBAS DE AISLAMIENTO.
MONTAJE BANCO DUCTOS, CAMARAS ELECTRICAS.
CABLEADOS EN TERRENO, CONEXIONADOS ELECTRICOS
DESARROLLO DE INGENIERIA
OBTENCION CERTIFICACION TE1.



2022

PROYECTO “MONTAJE DE FILTROS ARMONICOS RECTIFICADOR PARA PLANTA EW ”

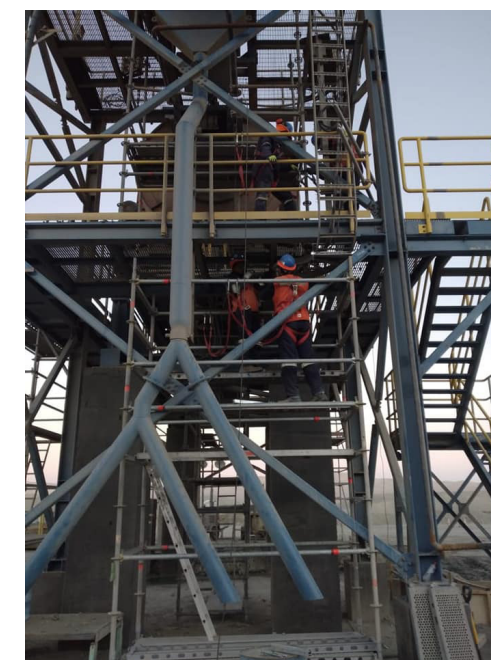
MONTAJE DE ESTRUCTURA PARRON CON FILTRO ARMONICO.
MONTAJE DE ESTRUCTURAS Y BOBINAS.
MONTAJE LINEAS MEDIA TENSION CON MUFAS DE TERMINACION.
MONTAJE DE MALLAS A TIERRA Y MEDICIONES FINALES.
MONTAJE DE BARRAS PARA RECTIFICADOR.
MONTAJE DE SUB-ESTACION PARA RECTIFICADOR.



2021

PROYECTO “SERVICIO DE RECUPERACION ELECTRICA”, MONTAJE EN MINERA SIERRA ATACAMA”

MONTAJE ELECTRICO PLANTA, EN NAVE SX, TKS, CHANCADO Y EW.
RECUPERACION Y REGULARIZACION ELECTRICA COMPLETA DE PLANTA.
MONTAJES DE SALAS ELECTRICAS CON CCM.
MEDICIONES CON VLF Y MEGGER, PARA MT Y BT.
INGENIERIAS, PLANOS Y CERTIFICACIONES SEC TE1.



2019

PROYECTO “DISEÑO Y CONSTRUCCION DE MALLAS A TIERRA- MINA SUBTERRANEA CHUQUICAMATA CODELCO”



ESTUDIOS DE RESISTIVIDAD DE SUELOS
INGENIERIA SISTEMA DE PROTECCION
CONSTRUCCION DE MALLA A TIERRA
OBTENCION CERTIFICACION SEC T1

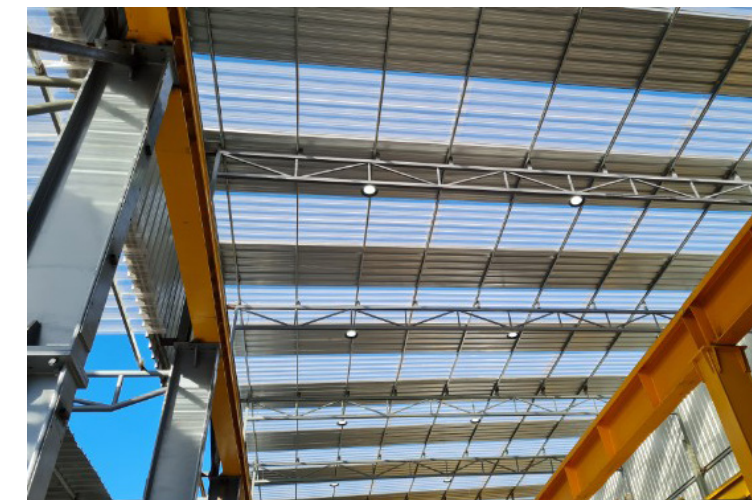


2010

PROYECTO “CONSTRUCCION ELECTRICA DE CASINOS Y AMPLIACION TALLERES MINEROS”



AMPLIACION NAVE DE CAMIONES.
AMPLIACION TALLERES MINEROS.
CONSTRUCCION ELECTRICA CASINO.
CONSTRUCCION ELECTRICA LABORATORIO KOMATSU

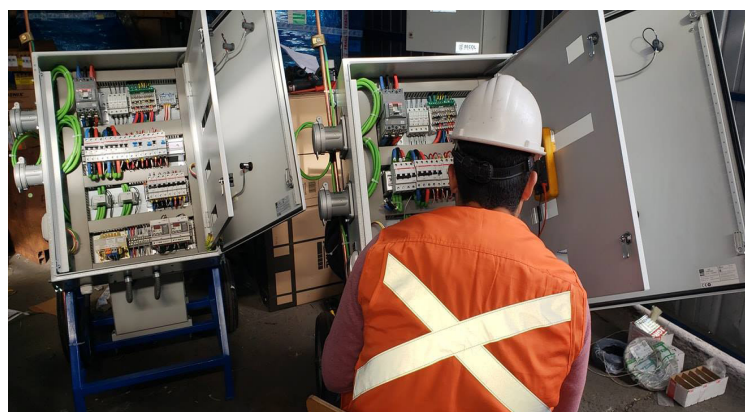


2016

PROYECTO “PROYECTOS ELECTRICOS EMPRESAS CONTRATISTAS”



MANTENIMIENTO ELECTRICO DE FAENA.
MANTENIMIENTO DE TABLEROS INDUSTRIALES.
MEDICIONES ELECTRICAS.
MANTENCION SALA ELECTRICAS Y CCM.
MANTENCION NAVES DE CAMIONES MINEROS.
MANTENCION INFRAESTRUCTURA VP.

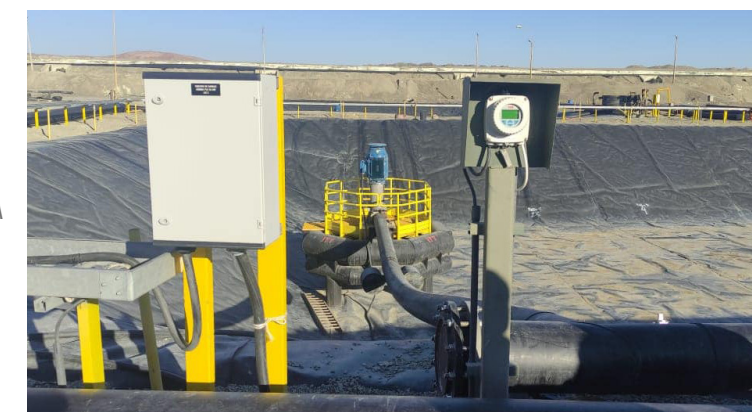


2007

PROYECTO “CONSTRUCCIÓN DE LINEAS EN MT Y CCM PARA BOMBAS”



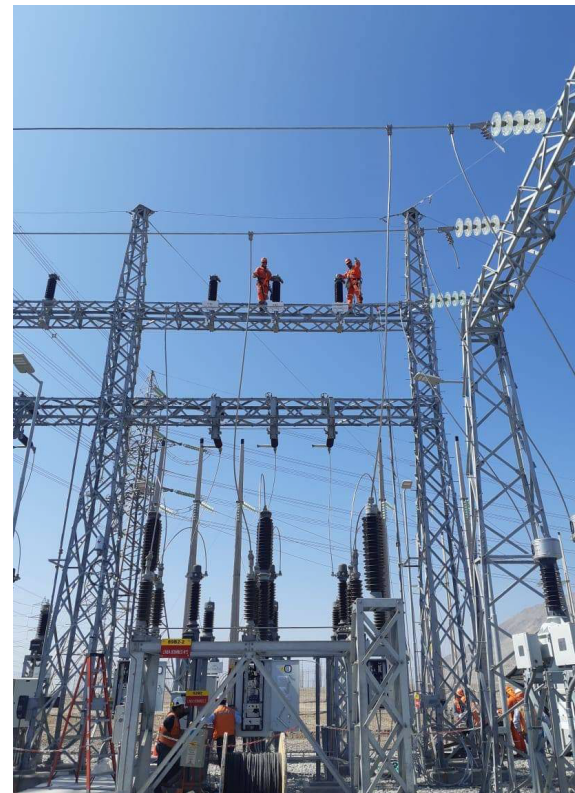
DISEÑO Y MONTAJE DE SALA ELECTRICA MOVIL CCM.
CONSTRUCCION DE LINEAS DE MEDIA TENSION ELENA 13.
MONTAJE DE PORTAL Y TRANSFORMADOR 300 KVA.
INSTALACION ELECTRICA CENTRO DE OPERACIONES ELENA 13.
MONTAJE (CIVIL Y ELECTRICO) PLANTA TRATAMIENTO DE AGUAS SERVIDAS (PTAS).



CONSTRUCCION AT "ENGIE"



ESTE PROYECTO CONSISTIÓ EN LA CONSTRUCCIÓN, PRUEBAS Y PUESTA EN MARCHA PARA LA AMPLIACIÓN Y NORMALIZACIÓN DE LA SUBESTACIÓN POZO ALMONTE 220 KV, QUE PERMITIÓ INSTALAR DOS NUEVAS BARRAS DE TRANSFERENCIA, AMPLIAR Y SECCIONAR LA BARRA PRINCIPAL, INSTALAR LOS RESPECTIVOS PAÑOS ACOPLADORES ENTRE LAS BARRAS PRINCIPALES Y DE TRANSFERENCIA, Y LA NORMALIZACIÓN DEL PAÑO LAGUNAS – POZO ALMONTE. SUB CONTRATO A COBRA PARA MANDANTE FINAL ENGIE.



HEMOS REFORZADO NUESTRA
ESTRUCTURA EN LOS AMBITOS
TECNICOS, DE SEGURIDAD Y GESTION.

APLICANDO FILOSOFIAS,
METODOLOGIAS Y HERRAMIENTAS
REALES DE MEJORA CONTINUA
Y EFICIENCIA.



 PROYECTOS@BEXEN.CL

 +56 9 74443189

 URIBE #636, OF. 302.
ANTOFAGASTA.